

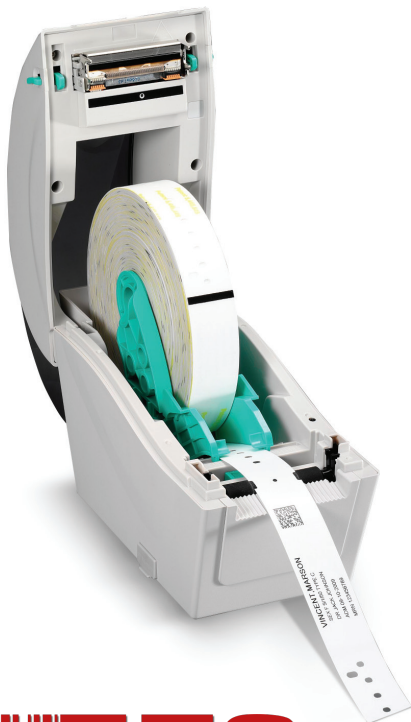
TSC

The Smarter Choice.

CELEBRATING 20 YEARS



TDP-324W SERIE – Desktop Thermodirekt Armbanddrucker BEDRUCKEN VON ARMBÄNDERN IM GESUNDHEITSWESEN UND IM EVENTBEREICH: VIELSEITIGKEIT ZUM ERSCHWINGLICHEN PREIS



HAUPTMERKMALE

- Sowohl hochauflösender 300 dpi als auch 203 dpi Drucker verfügbar
- Verarbeitung von Armbändern der meisten Hersteller
- Bis zu 50 % Kostenersparnis beim Etikettenmaterial
- Druckgeschwindigkeit bis zu 127 mm (5") pro Sekunde
- Materialaufnahme bis zu 165,1 mm (6.5") Außendurchmesser
- Front-LCD
- Hochwertiges doppelwandiges Klappdesign
- Leichte Materialbefüllung
- Ethernet und USB 2.0 Schnittstelle standardmäßig
- Optionen: Spendemodul, Messer & Tastatur-Schnittstelle für Ausfallzeiten
- Programmierung auch bei Computerausfall
- Cerner Zertifizierung - arbeitet in jedem Kliniksystem problemlos

APPLICATIONS

- Gesundheitssektor
 - Patientenidentifizierung
 - Klinikzutritt
 - Kleinkindstationen
- Unterhaltung & Veranstaltungen
 - Freizeitparks
 - Wasserparks
 - Event-Einlasskontrolle
 - Nachtclub-Altersprüfung
- Weitere Märkte
 - Strafverfolgung
 - Massenregulierung
 - Tieridentifizierung
 - Zugangsbeschränkung

EZS[®]
Etiketten Thermotransferfolien Hard- und Software

IDENTECHNIK

It's always a good ID

TDP-324W SERIE – Desktop Thermodirekt Armbanddrucker

DRUCKERMODELL	TDP-225W	TDP-324W
Auflösung	203 DPI	300 DPI
Druckverfahren	Thermodirekt	
Maximale Druckgeschwindigkeit	127 mm/s (5 ips)	102 mm/s (4 ips)
Maximale Druckbreite	52 mm (2.05")	48 mm (1.89")
Maximale Drucklänge	2286 mm (90")	1016 mm (40")
Gehäuse	doppelwandiges Klappdesign; vorbereitet für Wandmontage	
Maße	109 mm (B) x 210 mm (H) x 260 mm (T) 4.29" (B) x 8.27" (H) x 10.24" (T)	
Gewicht	1,2 kg	
Etikettenrollen	165 mm (6.5") Außendurchmesser	
Prozessor	32-bit RISC CPU	
Speicher	<ul style="list-style-type: none"> • 4 MB Flash Speicher • 8 MB SDRAM • MicroSD Speicherkartenplatz für Speichererweiterung, bis zu 4 GB 	
Schnittstellen	<ul style="list-style-type: none"> • USB 2.0 • Internes Ethernet, 10/100 Mbps • USB Host für Nutzung mit Scanner oder Tastatur (optional ab Werk) 	
Leistung	Externes Universal-Schaltnetzteil <ul style="list-style-type: none"> • Eingang: AC 100-240V, 1A, 47-63Hz • Ausgang: DC 24V, 2.08A, 50W 	
LCD	Grafiktyp, 128 x 64 Pixel, hintergrundbeleuchtet	
Bedienertasten, LED	1 Netzschalter, 1 Vorschubtaste & 1 LED (3 Farben: Grün, Orange & Rot)	
Sensoren	<ul style="list-style-type: none"> • Transmissiver Sensor für Etikettenlücken (Gap) • Justierbarer Sensor für reflektierende Markierung (Black Mark) • Druckkopf geöffnet 	
Echtzeituhr	Standard	
Interne Schriftarten	<ul style="list-style-type: none"> • 8 alphanumerische Bitmap-Schriften • Monotype Image® True Type Schrift Zeichensatz mit einer skalierbaren CG Triumvirate Bold Condensed Schrift 	
Barcode	<ul style="list-style-type: none"> • 1D Barcode Code 39, Code 93, Code 128UCC, Code 128 Zeichensatz A, B, C, Codabar, Interleave 2/5, EAN-8, EAN-13, EAN-128, UPC-A, UPC-E, EAN und UPC 2 (5) Stellenerweiterung, MSI, PLESSEY, POSTNET, China POST, GS1 DataBar, Code 11 • 2D Barcode PDF-417, Maxicode, DataMatrix, QR-Code, Aztec 	
Schrift-/Barcode-Rotation	0°, 90°, 180°, 270°	
Drucker-Kommandosprache	TSPL-EZ™ (kompatibel mit EPL, ZPL, ZPL II)	
Materialtyp	endlos, vorgestanzt, schwarze Markierung, leporello-gefaltet, Kerbe, Armband (außengewickelt)	
Materialbreite	15 ~ 52 mm (0.59" ~ 2.05")	
Materialdicke	0,06 ~ 0,19 mm (2.36 ~ 7.48 mil)	
Durchmesser Materialkern	25,4 mm (1")	
Etikettenlänge	10 ~ 2286 mm (0.39" ~ 90")	10 ~ 1016 mm (0.39" ~ 40")
Umgebungsbedingungen	Betrieb: 5 ~ 40°C, 25 ~ 85% nicht kondensierend Lagerung: -40 ~ 60°C, 10 ~ 90% nicht kondensierend	
Sicherheitsvorschriften	FCC Klasse B, CE Klasse B, C-Tick Klasse B, UL, CUL, TÜV/Safety, CCC	
Umweltschutzaufgaben	entspricht RoHS, WEEE	
Zubehör	<ul style="list-style-type: none"> • Windows Etikettensoftware CD • Schnellstart-Anleitung • USB Kabel • Netzkabel • Externes Universal-Schaltnetzteil 	
Garantie	<ul style="list-style-type: none"> • Drucker: 2 Jahre • Druckkopf: 25 km (1 Mio Inch) oder 12 Monate, je nachdem, was zuerst erfüllt ist • Gegendruckwalze: 50 km (2 Mio Inch) oder 12 Monate, je nachdem, was zuerst erfüllt ist 	
Optional ab Werk	<ul style="list-style-type: none"> • USB Host für Nutzung mit Scanner oder Tastatur 	
Optional ab Händler	<ul style="list-style-type: none"> • Spendemodul • Guillotine Messer (Vollschnitt und Teilschnitt) 	
Bedieneroption	N/A	



TSC
The Smarter Choice.

CELEBRATING 20 YEARS

EZS
Einheiten Thermodrucker, Hand- und Software
IDENSTECHNIK
It's always a good ID

EZS
Einheiten Thermodrucker, Hand- und Software
IDENSTECHNIK
It's always a good ID

EZS Identtechnik GmbH

Welserstrasse 4
D-87463 Dietmannsried

Tel.: +49 (0)8374 / 234 44
Fax: +49 (0)8374 / 234 45
eMail: info@e-z-s.de
Web: www.e-z-s.de